



VIT TEL TA NATURE



VIT TEL  
TA NATURE

### Introduction

Vit Tel Ta Nature est une association (loi 1901) représentant le nouveau gestionnaire de la forêt du parc à gibier de Vittel. Ce lieu est un point de rencontre et de découverte entre la conscience de l'être humain, la faune et la flore de par son Parc animalier. Nous trouvons également dans ce parc des logements insolites (cabanes dans les arbres et semi-enterrées) entièrement écologiques et autonomes, implantées au cœur de l'habitat des animaux du parc.

L'association accompagne le nouveau parc animalier de Vittel. Il a pour objectif de sensibiliser l'homme à l'impact écologique de nos habitats, aux nouveaux moyens énergétiques à disposition ainsi que de le rapprocher de la faune et la flore environnantes. Les visiteurs de ce parc ont accès à diverses activités en lien avec les animaux et la forêt, l'idée étant de les plonger en immersion totale avec l'environnement naturel et de les confronter à l'habitat écologique.



Plan masse du site



### Vit tel ta nature

L'association vise à sensibiliser l'opinion publique vis à vis de la faune et la flore à travers divers installations comme des ateliers créatifs, la découverte des animaux et de la forêt ainsi que des hébergements insolites. Le projet prône des valeurs d'échange et d'égalité à travers l'écoute et l'amour de l'environnement. *Vit tel ta nature* a pour ambition de valoriser la faune et la flore vosgienne en proposant au public une interaction avec celle-ci à travers un univers ludique et fantastique inspirés des contes et légendes vosgiennes.

Au delà des installations proposées au public seront instaurés des partenariats et des circuits courts avec des agriculteurs et des supermarchés locaux. L'alimentation des animaux provient en partie des invendus de fruits

et légumes des magasins de distribution Vittelais et Contrexévillois. Les locaux de l'association sous forme de cinq cabanes (accueil, salle de yoga-méditation, cuisines, douches et sanitaires) sont issus d'une conception écologique et de matériaux bio-sources. Les matériaux de fabrication des cabanes insolites viennent du département et des forêts d'exploitation vosgiennes. Seront disposées au sein de la forêt du parc à gibier de Vittel une dizaine de cabanes enterrées à l'image des Hobbits ou perchées dans les arbres, permettant une immersion totale dans le parc.

## Les actions de notre association



### Le parc animalier

L'association a pour action de nourrir et soigner les animaux du parc de *Vittel*, et de sensibiliser le public à la diversité de la faune locale ainsi que la découverte de nouvelles espèces (Poule ayam cemani, Grand hamster d'Alsace, Faisan obscure, Paon blanc...)

### Hébergement insolite

*Vit tel ta nature* propose une structure découverte de la faune et de la flore sous forme d'une cabane enterrée. Le projet s'intègre à même le parc dans la parcelle des animaux. Conçu par Cedric Bolmont (précurseur des logements insolites perchés) et Adrien Ducret, Espérance Rimondi et Clément Bonich (un groupe d'étudiants en Licence du Lycée Charles de Gaule), la cabane respecte l'harmonie du parc, son environnement et a pour but la transmission d'un savoir-faire en terme de construction.



Photo de gauche à droite: Espérance Rimondi, Jason, Isabelle Marlier, Serge, Adrien Ducret, Clément Bonich et Cédric Bolmont.

## Financement participatif

Le projet *Vit tel ta nature* repose sur la participation de ses principaux acteurs mais permet à tous d'apporter sa pierre à l'édifice par le biais d'un **crowd funding** et d'un **chantier participatif** pour financer la base du projet dans l'acquisition des animaux et leurs entretiens, mais aussi de financer une partie des constructions.

Ainsi nous échangeons du **temps de travail** contre des **nuits dans les logements insolites**. Le projet est financé également par les **pré-réervations des cabanes**. Nous avons privilégié la recherche de matériaux de récupération pour la construction des cabanes afin de donner une nouvelle vie à ces derniers. Ce système permettra d'optimiser le budget et donc de proposer toujours plus de nouvelles activités aux visiteurs.

### Le temps vous donne:

[Vitteltanature@gmail.com](mailto:Vitteltanature@gmail.com)

Votre participation au chantier

**1 jour**

20% de réduction  
sur une nuitée  
pour 2 personnes

**2 jours**

1 repas offert pour  
1 personne

**3 jours**

50% de réduction  
sur une nuitée  
pour 2 personnes

**4 jours**

1 nuitée offerte  
1 petit déjeuner  
pour 1 personne

**5 jours**

1 repas offert pour  
2 personnes

**6 jours**

1 nuitée pour  
3 personnes offerte



### L'argent vous donne:

<https://www.helloasso.com/associations/vit-tel-ta-nature/>

**1€** Un câlin d'un administrateur du parc

**20 €** Adhésion annuelle à l'association valable pour 1 personne

**50€** Adhésion annuelle à l'association , une activité soigneur animalier de 1h30 valable pour 1 personne

**80€** Adhésion annuelle à l'association, une nuit au coeur des cabanes de Vit Tel Ta Nature valable pour 2 personnes

**100€** Adhésion annuelle à l'association , une activité soigneur animalier de 1h30 et une nuit au cœur des cabanes de Vit Tel Ta Nature valable pour 2 personnes

**150€** Adhésion annuelle à l'association , une activité soigneur animalier de 1h30 et une nuit au cœur des cabanes de Vit Tel Ta Nature avec panier repas valable pour 2 personnes

### Les membres de l'association

Cédric Bolmont  
Rôle: Précurseur



« La plus belle réussite est le sourire et la joie de vivre de tous les intervenants de la conception, de la réalisation et l'exploitation du parc.»

Si ce n'était pas Cédric l'association n'aurait jamais vu le jour. Grâce à sa réactivité et son contact humain les différents membres se sont rencontrés pour nourrir ce nouveau projet. Précurseur dans la construction de cabane perchées, Cédric Bolmont souhaite insuffler un nouveau souffle au parc en lui apportant des hébergements insolites et une ouverture d'esprit sur la vie et ce qu'il en émane.»

Isabelle Marlier  
Rôle: Présidente de l'association



« Après 25 années passée en usine , j'ai redécouvert la nature, je suis heureuse de participer a ce projet et de continuer mon parcours au milieu des animaux et des cabanes insolites et surtout dans un lieu qui sera féérique en pleine nature.»

Jason Marlier  
Rôle: Soigneur Animalier



« Depuis mon plus jeune âge je souhaitais travailler avec les animaux et construire mon parc animalier pour sensibiliser les personnes sur l'importance de la sauvegarde des animaux et de la nature. J'ai fait des études d'ASA option animaux sauvages pour devenir soigneur animalier et également un stage de deux mois au Parc zoologique d'Amneville. Grâce à ce projet, je vais enfin réaliser mon rêve d'enfant en travaillant avec les animaux dans un milieu où se mêlera magie et féerie, dans un univers fantastique où les animaux seraient roi.»

Serge  
Rôle: Professeur de Yoga, méditation et stage découverte de la flore



« De formation technicien qualité en industries agro alimentaires, j'ai travaillé dans une torréfaction de café, puis responsable dans une scierie. Ayant découvert le yoga dans une formation de massages ayurvédiques, et après un changement de vie, je décide d'aller vers ce qui m'anime: le yoga et la flore. J'ai 44ans et pratique le yoga (hatha yoga, iyengar.), la méditation depuis 12 ans. Je suis originaire du Doubs où j'ai enseigné le yoga pendant 3 ans et mis en place des animations pour sensibiliser le public à la richesse des plantes autour de nous au niveau culinaire, cosmétique et médicinale.»

### L'équipe étudiante SCALDE

N'est ce pas le rêve de tous les enfants et même des grands? Construire une **architecture ludique et écologique**. Dans le cadre d'un projet tuteuré au sein d'une *Licence en Bois et design du Cadre de vie* au *Lycée Charles de Gaulle* à Chaumont, l'équipe d'étudiants composée de Adrien, Clément et Espérance, s'est instinctivement tournée vers la **construction de cabane**. Issue de formations différentes le trio (SCALDE) a su construire une synergie entre leurs différentes compétences et concevoir un projet innovant.

« Nous souhaitons montrer par ce projet, que l'habitat peut être entièrement autonome, tout en respectant les normes, en s'inscrivant dans une optique de développement durable.»

Adrien Ducret  
Age: 24 ans  
Formation: Dma Ebénisterie d'art



« Ancré dans une démarche liant l'art à la technicité, mon envie de rejoindre cette équipe dynamique s'est révélée lors de la phase conceptuelle d'habitats insolites. L'innovation et le respect de certaines valeurs qui me tiennent à cœur n'ont cessé de renforcer mon attachement à ce projet. Le souhait de sublimer la matière et les formes à travers une approche de plasticien designer est une opportunité que peut m'apporter cette magnifique aventure.»

Espérance Rimondi  
Age: 23 ans  
Formation: BTS Design Espace



« Issus d'un environnement artistique j'ai su développer un intérêt grandissant pour l'art, le design et l'architecture. Je suis consciente des enjeux d'un tel projet et de ses opportunités c'est pour cela que je souhaite amener ma pierre à l'édifice et concrétiser au mieux la structure de *Vit tel ta nature*. »

Clément Bonich  
Age: 22 ans  
Formation: BTS Design Espace



« Attiré depuis toujours par la nature, l'art et la création, je cherche à lier dans mes projets modernité et écologie. Ce projet est pour moi un rêve d'enfant et à la fois un challenge car je cherche à revitaliser le parc en combinant design et milieu naturel. Vit Tel Ta Nature est pour moi un défi technique mais surtout une expérience humaine unique! »



## Légende

- 1- Cabanes de Hobbits
- 2- Village Kota Finlandais (accueil, salle de yoga, cuisine, sanitaires et logement du gardien)
- 3- Bassin de phyto-épuration
- 4- Jardin potager
- 5- Jardin suspendu

## La Forêt parc à gibier de Vittel

La Forêt parc à gibier de Vittel se compose d'une grande aire de jeux sous forme d'un rond point, des lieux de repos couverts avec tables et bancs, ainsi qu'un sentier de randonnée autour du parc ponctué de volières avec des poules un coq, des pigeons et un paon. Nous trouvons aussi une grande parcelle composée de lamas et de mouflons corses.



## Nourrir, soigner et sensibiliser

Grâce à Jason et Isabelle le Parc se voit transformé et agrémenté de nouvelles espèces. Leur ambition est de revitaliser le parc tout en transmettant leur passion: Nourrir et soigner les animaux. Ainsi leur rôle est essentiel dans le bon vivre du projet et dans sa continuité.

## Schéma des parcelles pour animaux



## Animaux à venir





## Genèse du projet

Notre idée de concevoir une cabane semi-enterrée vient du souhait de créer un habitat proche des animaux et de la forêt. Cette cabane, en interaction avec la nature, cherche à fusionner avec son environnement. Animé par un agencement vivant et ludique avec les visiteurs, ce logement insolite se présente comme un observatoire naturel. Cette butte sortie de terre et profonde, jusqu'à deux mètres du sol, permet une contemplation totale des espèces animales et végétales. L'ensemble esthétique et fonctionnel de la cabane cherche à réveiller la part de rêve qui est en nous, et de plonger les visiteurs dans le monde féérique des contes. Cette cabane est construite selon les normes écologiques et issue de matériaux bio-sourcés. Elle est également bâtie avec un maximum de matériaux de récupération.

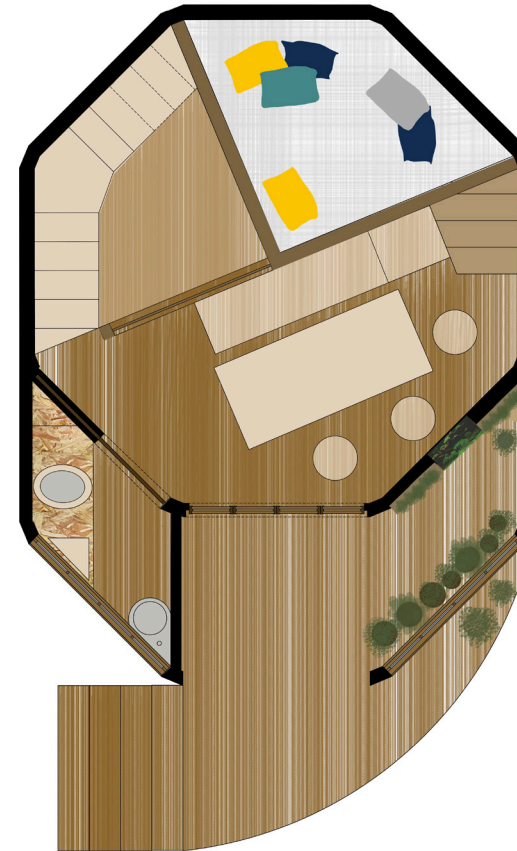
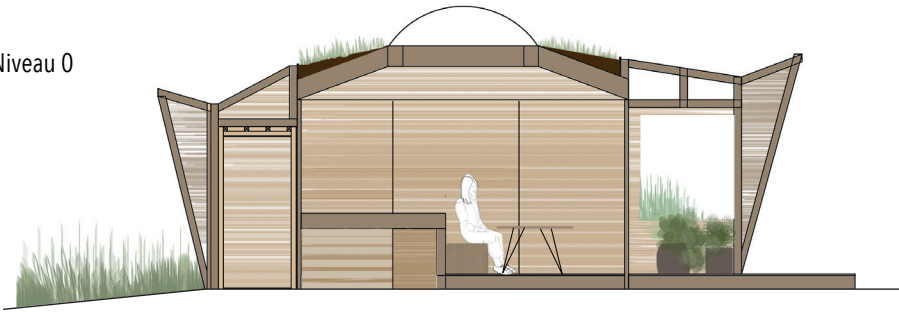


Un jardin découverte se trouvant dans la verrière de la cabane propose aux clients un panel d'espèces fantastiques mais aussi typiques des basses Vosges. Fleurs, orchidées sauvages, graminées, plantes carnivores et grasses, cette diversité aura pour but de créer un paysage onirique.



Plan d'aménagement et intention esthétique  
Zoom sur la cabane de Hobbit

Niveau 0

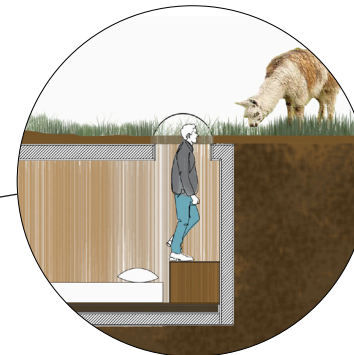
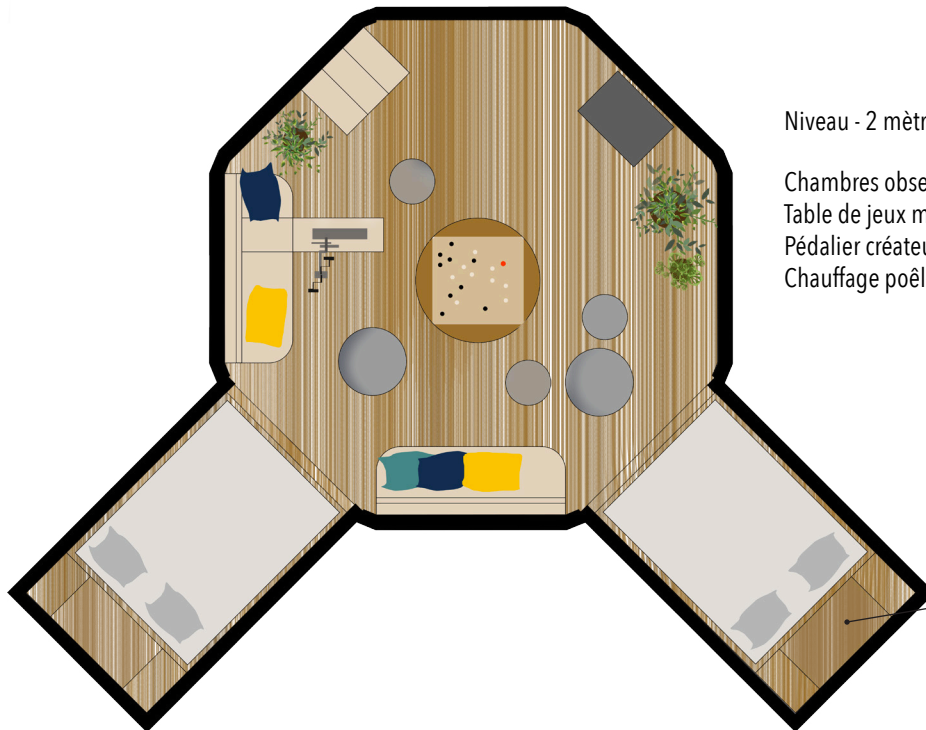


Niveau 0

Toilette sèche  
Verrière jardin mystique  
Filet suspendu  
Table à manger

Niveau - 2 mètres

Chambres observatoires  
Table de jeux modulaire  
Pédalier créateur d'énergie  
Chauffage poêle à granulés



Un observatoire naturel

A l'image d'un terrier de lapin, certaines chambres renfermeront des cavités creusées qui serviront de chambres et d'observatoires.

Vit Tel ta nature est composé d'un jardin libre permettant à tous les passants de participer à la composition du potager et de se servir en fruits et légumes selon ses envies et les saisons. Ce jardin est issu d'une agriculture saine et éco-responsable (bio-dynamie, permaculture, jardin mandala, jardin autonome et jardin suspendu).

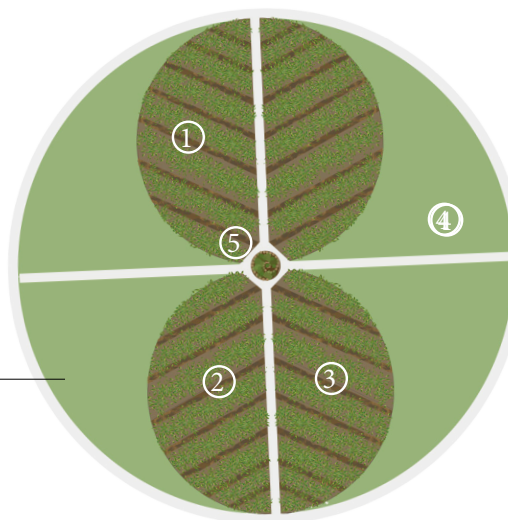


Plan masse du site Vit tel ta nature

- ① Cabanes d'accueil
- ② Hébergements insolites
- ③ Bassin phyto-épuration
- ④ Jardin potager



Le jardin potager de *Vit tel ta nature*.



- ① Jardin mandala
- ② Permaculture
- ③ Jardin bio-dynamie
- ④ Jardin autonome
- ⑤ Jardin suspendu

Le jardin potager sera constitué de plusieurs structures de plantations et types d'agricultures différentes. Le jardin suspendu sera représenté par des structures bois en escaliers de forme géométrique ou organique. L'une d'entre elle sera installée au centre du jardin potager. Les quatre parcelles en demi cercle seront rainurées par des chemins tapissés d'écorces, ainsi nous pouvons nous déplacer le long des lignes de plantations. Chaque parcelle représente un type d'agriculture différent. Les quatre autres parcelles seront des tapis verts ornés de fleurs et de sculptures sur bois, invitant le spectateur dans un monde onirique et féérique.



Jardin suspendu forme géométrique



Jardin suspendu forme organique



Installations / sculptures



Plantation innovante utilisant des matériaux récupérés

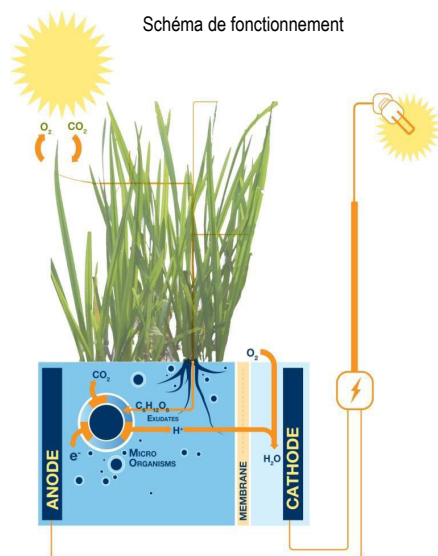
## Énergies alternatives

Le site de l'association Vit tel ta nature comprend des infrastructures nourries par des énergies renouvelables (éclairage et alimentation électrique générale par panneaux photovoltaïques et éoliennes) complétées par des **systèmes innovants** tel qu'un **pédalier dynamo** et des **plantes vertes électriques**. L'objectif énergétique est donc de **générer davantage d'énergie** que d'en consommer.

## Plante énergétique

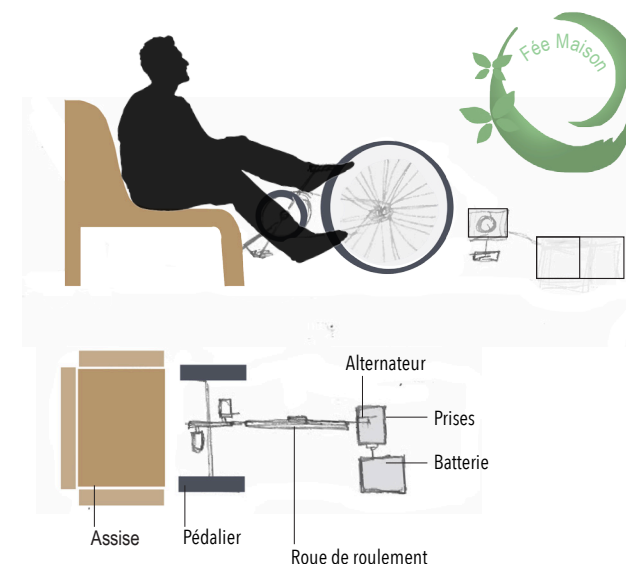


Des plantes et fleurs seront installées dans les hébergements insolites, ceux-ci baigneront dans une solution riches en minéraux pour pouvoir conduire l'électricité. Ainsi la plante transforme et transmet de l'énergie. Une prise installée sur le pot viendra accueillir un chargeur ou une lampe.



## Le pédalier dynamo Made at home

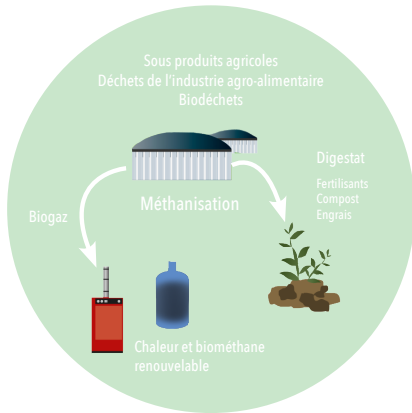
Installé dans l'une des cabanes le pédalier dynamo fera partie d'une banquette murale, ainsi le fait de charger son téléphone devient ludique. Mais aussi le fait d'utiliser de l'énergie physique pour alimenter la batterie nous rend compte de son utilité et nous fait prendre conscience des pertes éventuels lorsque nous ne faisons pas attention aux énergies épuisables.



## Energie centrifuge



La force centrifuge et cinétique est utilisée pour la recharge du téléphone. Le même système de recharge manuelle sera créé afin d'allumer un éclairage LED.



**HOME BIOGAS®**



## La Méthanisation

Le site est équipé de toilettes sèches à séparation, où les selles sont utilisées en méthanisation afin de créer un gaz utilisé pour la cuisson des repas.

La méthanisation est le processus naturel biologique de dégradation de la matière organique en absence d'oxygène. La méthanisation est aussi une technique mise en œuvre dans des méthaniseurs où l'on accélère et entretient le processus pour produire un méthane utilisable (biogaz, dénommé biométhane après épuré). Des déchets organiques (ou produits issus de cultures énergétiques, solides ou liquides) peuvent ainsi fournir de l'énergie.

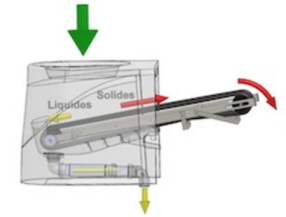
## Toilette sèche à séparation

Des toilettes à séparations seront installées dans le parc. Les urines sont évacuées vers le réseau des eaux usées de la maison et les matières fécales avec le papier toilette sont transformés en compost dans un local de compostage.

Le traitement des matières solides (matières fécales et papiers toilettes) par les lombrics réduit le volume initial par 5 et produit un excellent compost sans risque pour la santé. Ces toilettes s'associent très bien avec les systèmes de traitement des eaux usées par filtres plantés. Ainsi l'urine est dirigée dans un bassin de phyto-épuration et redistribuée dans les jardins.



Toilette à séparation Ecodomeo



Local compostage Ecodomeo

Dans cette chambre les matières sont transformées en compost. Le compost obtenu est un engrais excellent pour le jardin.

## Bassin à phyto-épuration

Les eaux usagers des infrastructures (cuisine, douche et sanitaires) seront dirigés vers un bassin de phyto-épuration. Cette méthode permet de transformer l'eau et évite le gaspillage. Suite à ce bassin sera planté de l'osier pour améliorer la filtration et l'évaporation de celle-ci.

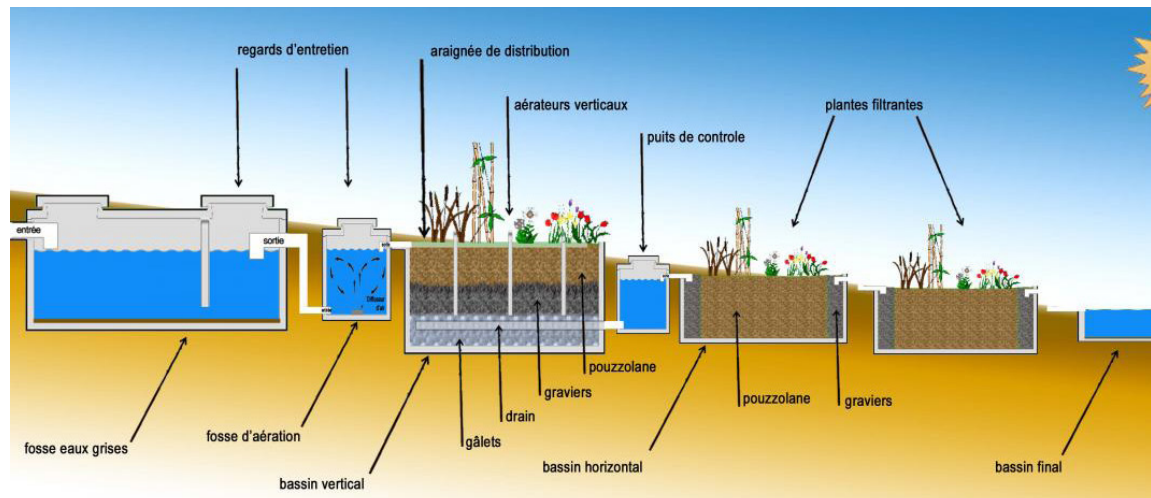


Schéma de fonctionnement



## Une électricité verte

Made at home

Nous trouvons sur le site de Vit tel ta nature des énergies solaires (les panneaux sont posés sur les toits des cabanes à animaux pour ne pas perturber l'esthétisme des habitats), des éoliennes pour l'alimentation en électricité mais également pour engendrer un courant d'eau pour le breuvage des animaux. Nous utilisons aussi des génératrices à eau (turbine qui s'alimentent par le débit de l'eau présent dans les tuyaux) et des plantes à recharge électrique.

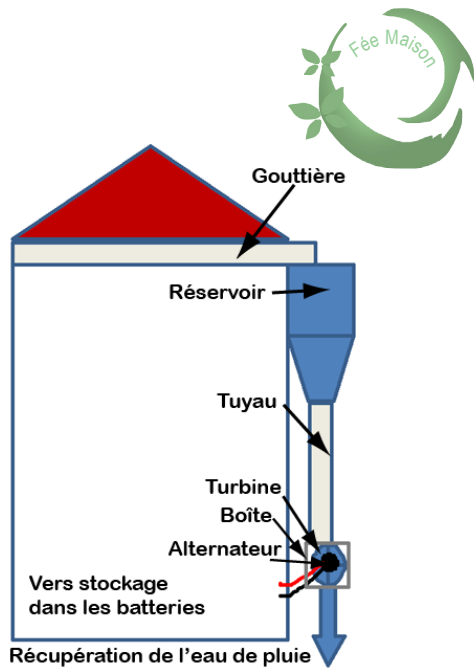
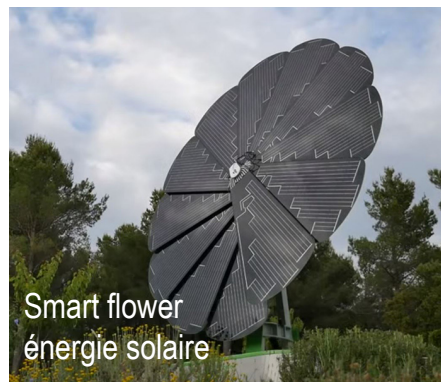
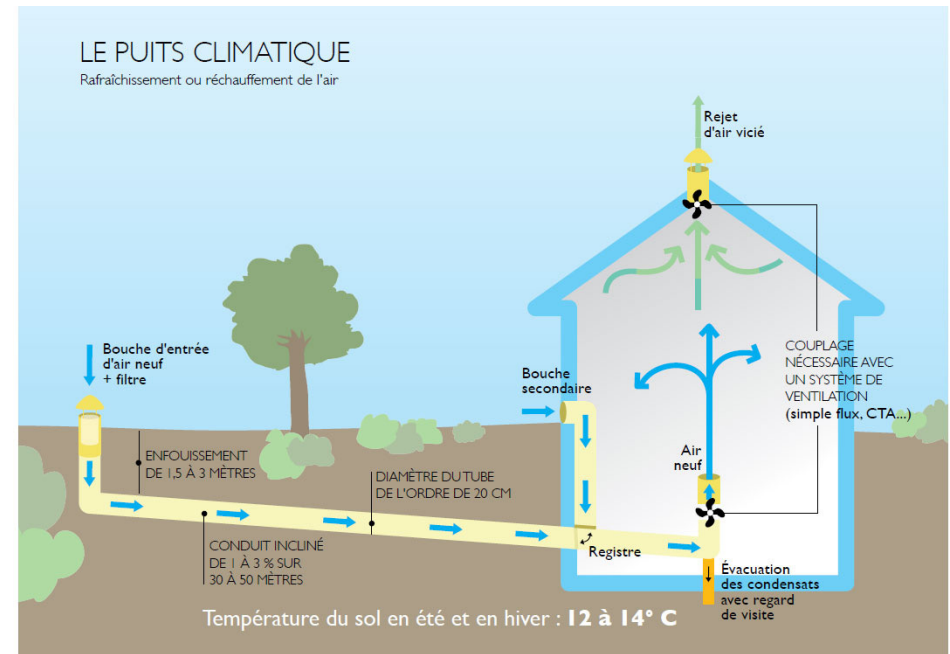


Schéma du système de génératrice à eaux et récupération des eaux usées.



## Le puits climatique

Le puits climatique est un collecteur géothermique destiné à faire une ventilation dans la mai-



**Adrien Meneau**  
sculpteur sur bois



Ma vie a commencé un matin d'octobre 1960. Et autant que je m'en souviens, le bois était déjà mon matériau favori vers l'âge de six ans. D'abord les promenades, cabanes, sifflets, petit canif, flûte à bec, pyrogravures, puis le dessin et les formes modelées, et, avec l'âge, les outils tranchants... tout naturellement je taille mes premières racines.



**Adrien Van Robaeys**  
Constructeur structure nomade



**STRUCTURE  
NOMADE**



Nous concevons et fabriquons des structures insolites qui s'intègrent parfaitement dans leur environnement. Nous vendons et louons des structures géodésiques (dômes, zômes, yourtes) ces structures sont vendues séparément ou recouvertes de toiles ou bardage bois.



**Eco-declic**



Eco-declic vous accompagne dans la personnalisation de votre chalet et bâti avec vous la configuration la mieux adaptée à votre projet.

